

3M Science.
Applied to Life.™

3M™ セメント マニュアル



臨床症例

ジルコニア クラウン (ラヴァ™ プラス ジルコニア)

臨床写真提供：石部 元朗 先生 (山梨県ご開業)

使用セメント：

リライエックス™ ユニバーサル レジン セメント
歯科接着用レジンセメント
(使用シェード：A1 ユニバーサル)



前処理：

スコッチボンド™ ユニバーサル プラス アドヒーシブ



1

術前

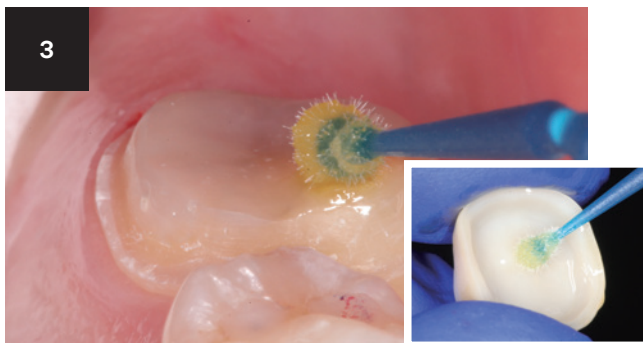
- ・金属修復物の脱落と見た目の改善を主訴に来院。



2

支台歯形成

- ・う蝕除去後、裏装および支台歯形成を行います。



3

補綴物・歯面処理

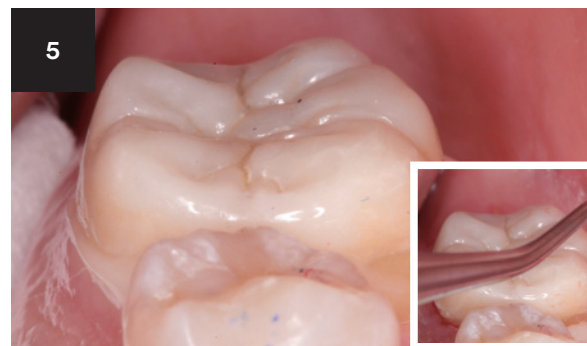
- ・クラウン内面にアルミナサンドブラスト (粒径30～50μm・2bar) を行い、その後アルコールで清掃を行います。
- ・クラウンおよび形成面にスコッチボンド™ ユニバーサル プラス アドヒーシブを塗布し20秒処理します。ゆるやかなエアで十分乾燥します。(表面が波打たなくなるまで乾燥)



4

セメント塗布

- ・リライエックス™ ユニバーサル マイクロミキシングチップを取り付けます。
- ・試し出しをし、セメントがきちんと練和されていることを確認後、内面に注入します。



5

セット・余剰セメント除去・光重合

- ・クラウンをセットします。
- ・セット後、光照射を2～3秒行い、余剰セメントを除去します。
- ・その後、各面10秒光照射します。



6

術後

- ・最後方歯のため、審美性と高い強度を備えたラヴァ™ プラス ジルコニアを使用。

ジルコニア 接着ブリッジ (ラヴァ™ フレーム)

臨床写真提供：石部 元朗 先生 (山梨県ご開業)

使用セメント：

リライエックス™ ユニバーサルレジン セメント
歯科接着用レジンセメント
(使用シェード：A1 ユニバーサル)



前処理：

スコッチボンド™ ユニバーサル プラス アドヒーシブ



術前

- ・審美障害を主訴に来院。



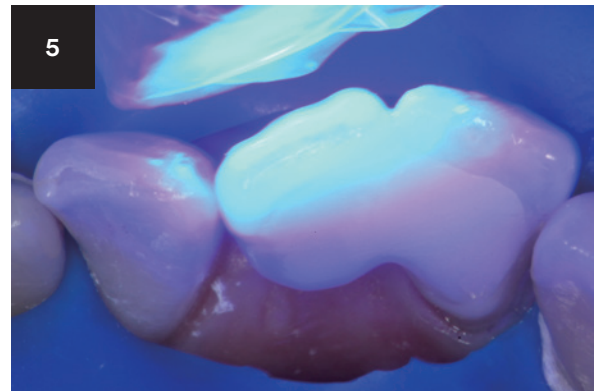
セメント塗布

- ・リライエックス™ ユニバーサル マイクロミキシングチップを取り付け、試し出しによりセメントがきちんと練和されていることを確認後、補綴物に塗布します。



支台歯・補綴物

- ・2]を支台歯とした陶材焼付ジルコニア接着ブリッジを作製します。



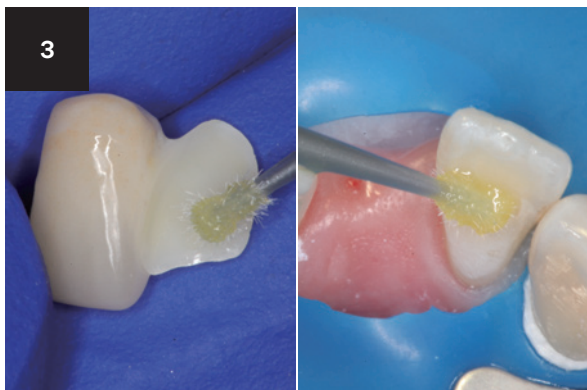
セット・余剰セメント除去・光重合

- ・セット後、光照射を2～3秒行い、余剰セメントを除去した後、各面10秒光照射します。

余剰
光照射

余剰
除去

光重合



補綴物・歯面処理

- ・2]舌面に接着させるジルコニア内面にアルミナサンドブラスト（粒径30～50μm・2bar）を行い、その後に水洗、アルコールで清掃し、乾燥します。歯面はリン酸エッチングを行い、ジルコニアと歯質舌面の両接着面にスコッチボンド™ ユニバーサル プラス アドヒーシブを20秒塗布し、その後にエアブローを行います。



術後

- ・歯質を切削することなく、審美性を回復。

Lava™ Plus
High Translucency Zirconia
ラヴァ™ プラス ジルコニア

New!



High
esthetics
Zirconia monolithic Crown

Lava™ all zirconia!

天然歯に近いエナメル感!

ラヴァ™ プラス ジルコニアから作りだされる
ラヴァ™ オールジルコニアのクラウン・ブリッジは
エナメル感が天然歯に近づきました。
前歯にも、臼歯にも使えます。

3M

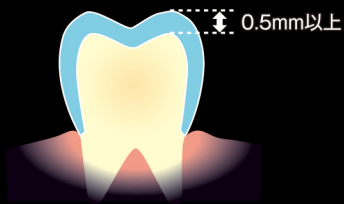
透明感・色・解剖学的な形態、すべてが

高い強度で、咬合面の厚み最薄0.5mmを可能にしました。

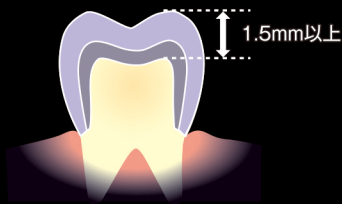
ラヴァ™ プラス ジルコニアから削り出される、
すべてがジルコニアでできた単一構造の ラヴァ™ オールジルコニア。

- 補綴物が単一構造になるため、フレームと築盛陶材との2層構造によるチッピングリスクを克服しました。
- ブラキサーの患者さんにもご使用いただける強度です。
- 切削量を最小限に減らす事ができます。

5年保証



ラヴァ™ オールジルコニアは
咬合面の厚みを0.5mm以上と薄くできるため
歯の切削量を減らせます。



従来の、咬合面の厚みが
1.5mm以上のクラウンでは
歯を多く切削する必要があります。

ラヴァ™ オールジルコニアは【5年保証】

ラヴァ™ プラス ジルコニア から作られた、
ラヴァ™ オールジルコニアには
5年間の保証がついています。
保証内容について、詳しくは
3Mのホームページでご確認ください。

広い適応症例に対応します。

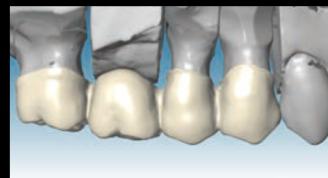
- ラヴァ™ プラス ジルコニア をラヴァ™ オールジルコニア として使用。
クラウン、連冠(最大4歯まで)、8本ブリッジ(ポンテックの連続は2本まで)
メリーランドブリッジ・インレーブリッジ(保証対象外)。
- ラヴァ™ プラス ジルコニア をフレーム として使用。
従来のラヴァ™ フレームと同一。

術前

形成

デザインング※

術後



※ラヴァ™ オールジルコニアのデザインはデザインセンターでも行えます。
ラヴァ™ オールジルコニアのデザインは、ラヴァ™ デザイン5でも製作できます。
スキャナーをお持ちでない方は、ワックスパターンをミリングセンターに送付してください。

